

Saison 15/16

Les Rendez-vous de



Tro-Héol

compagnie théâtre et marionnettes  
direction artistique

Martial Anton et  
Daniel Calvo Funes

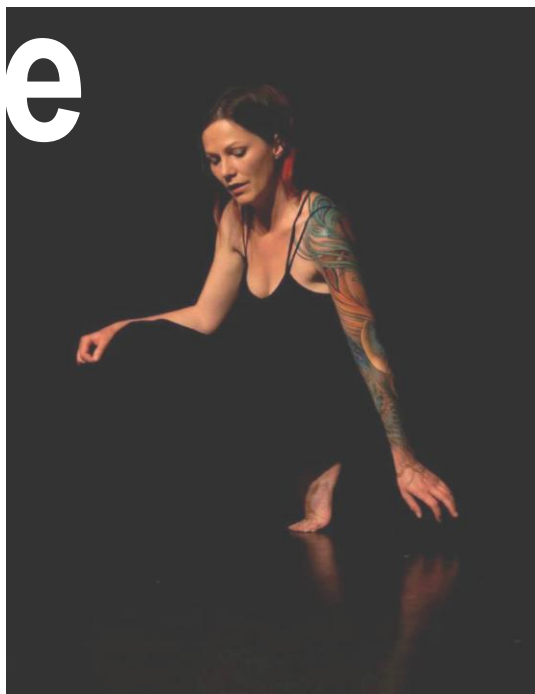
1# SPECTACLE TOUT PUBLIC

# Trêve

**Stefanie Theobald**

*Un voyage magnifique  
et troublant.*

*A la découverte de  
musique et chants  
traditionnels,  
classiques ou  
actuels*



**Jeu. 5 nov. à 20h30**

**CHEZ TRO-HÉOL** 22, route de Kergoat – 29 Quéménéven

TARIFS >

5 € moins de 18 ans / 8 € adultes

Réservation très conseillée (nb places limité) au  
02 98 73 62 29 / [tro-heol@club-internet.fr](mailto:tro-heol@club-internet.fr)

La compagnie Tro-héol est conventionnée avec le Ministère de la Culture et de la Communication – DRAC de Bretagne, le Conseil Régional de Bretagne, le Conseil Général du Finistère et la commune de Quéménéven.

SIRET : N° 428 250 658 00021 – Code APE 9001Z N° Licences 1-1064748 / 2-1064749 / 3-1074650

## Trêve

*\_ Compagnie Les arts paisibles \_*

avec Mathilde Chevrel, Lionel Epailard, Stefanie Theobald

Mise en univers : Lionel Epailard

Arrangements : Mathilde Chevrel

**Une songerie intense et lumineuse...**

*Une femme chemine.*

*Autour d'elle, la vie cachée frémit.*

*Pourtant elle porte le regard au loin.*

*Elle chante la douleur de ses vies anciennes.*

*Elle chante les femmes qui ont souffert.*

*Sa voix, que rien ne pourra briser, murmure  
une promesse lointaine.*

« Le chant déroule son cours comme une rivière prise par les glaces. Rien de grandiose ne vient troubler la surface, mais l'eau vive agite la profondeur, annonce le surgissement du printemps. La voix est parfois baroque, fine et lumineuse, et parfois véhémence, déchirante. Le violoncelle, sensible et riche, en est le soutien premier. »

Stefanie Théobald est venue plusieurs fois en résidence à Quéménéven, au fil de ses différents projets de spectacles alliant chant traditionnel ou breton (groupe Aodan), déployant à chaque fois un univers original, étrange et fascinant.

Nous sommes très heureux de vous proposer de venir la découvrir dans ce spectacle où elle puise dans un répertoire très contrasté et personnel (**Schubert, Britten, Lhasa, The doors, et Nino Ferrer ...**), et une interprétation qui bouleversera sans doute autant les femmes que les hommes ...

Elle est accompagnée au violoncelle de Mathilde Chevrel et de Lionel Epailard, silhouette mystérieuse, ponctuant l'univers de percussions et chant.